



2026년 1월



## Company Information

# 사람이 가장 중요합니다.

2021년 8월, 사람이 먼저인 회사를 설립했습니다.  
대행사의 핵심을 잘 알고 있습니다.

Rapid Growth  
Skilled Talent

Integrated  
Digital Marketing

One Team

주식회사 미래피엠피

2021년 8월 24일 설립

대표자: 허태홍

임직원 89명 (2026년 1월 현재)

<http://www.miraepmp.com>

02-6218-1750 (Fax. 02-6218-1780)

서울특별시 강남구 언주로 149길 9, 시엘빌딩 1~6층

# Company Information



WPP, GroupM 소속으로  
평균 5년, 최장 10년 이상 미디어 필드를  
리드한 전문가 집단이 모였습니다.

group<sup>m</sup> WPP

m2digital

dtsi

MINDSHARE



Digital Media Planning  
& Operating

SEM/SEA Planning  
& Operating

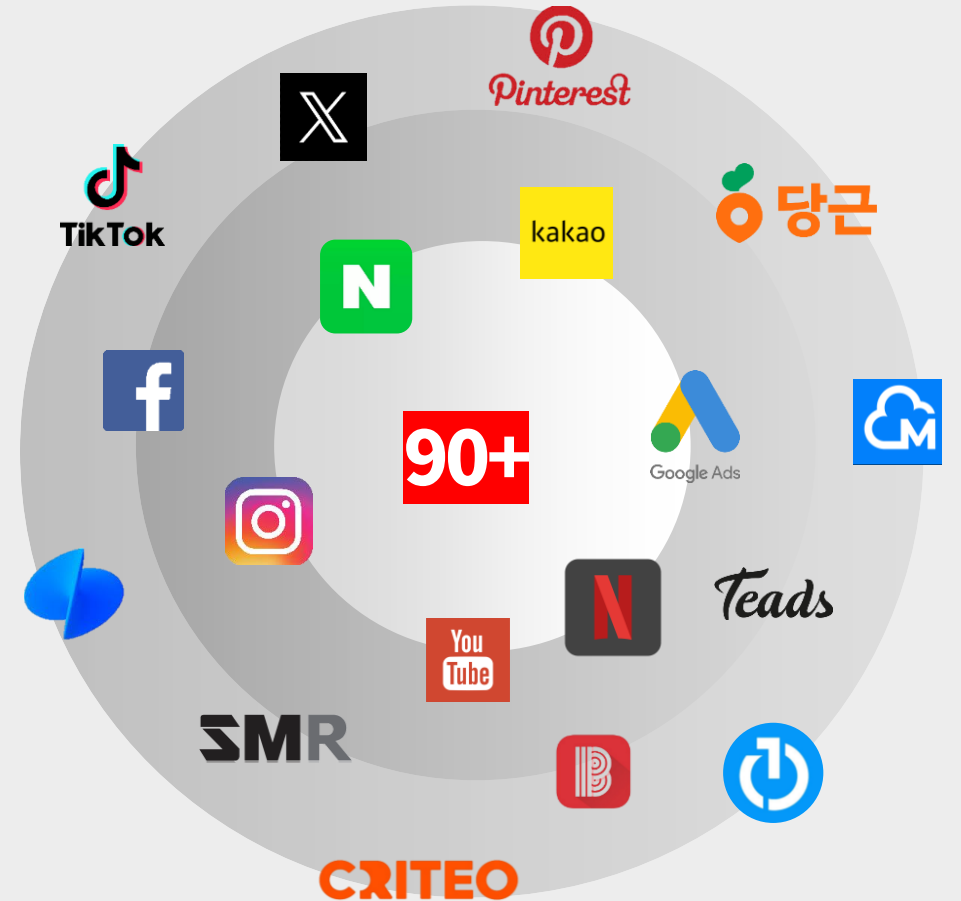
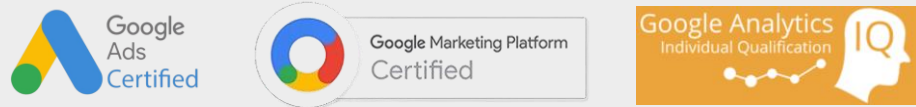
Overall Media Planning  
& Consulting

빠른 성장과 검증된 전문성을 인정받아  
 설립 5년 만에 매체사로부터 신뢰를 얻었고,  
 이례적으로 **주요 미디어 파트너십**을 확보했습니다.

Media Partner 매체 공식 파트너사



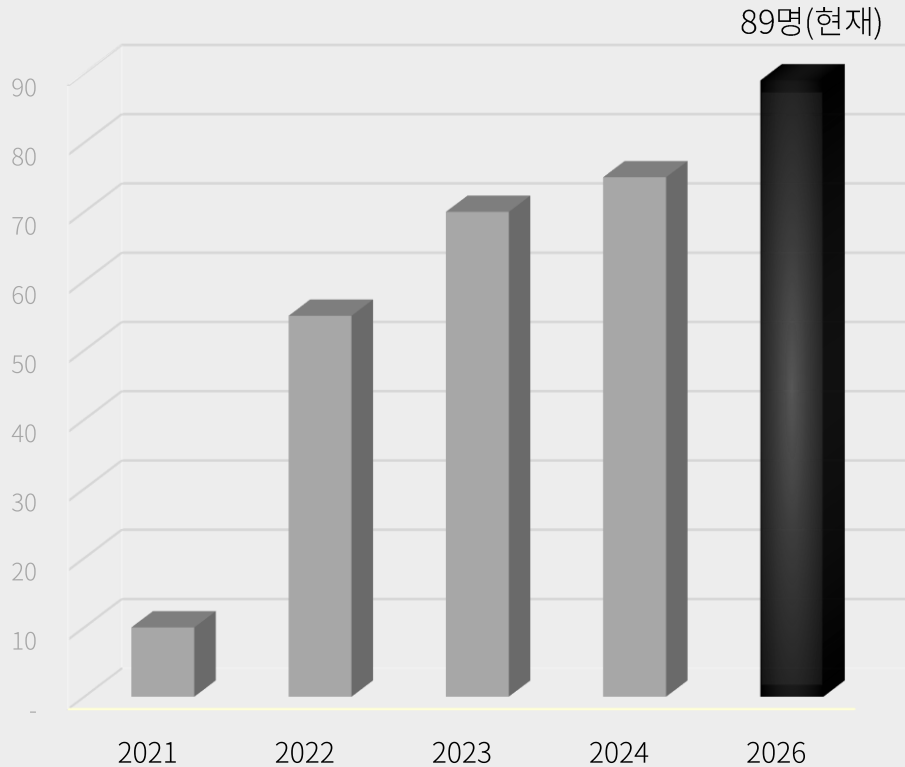
Google Certified 전문 자격



# Growth

설립 6년차, 89명의 숙련된 인재들을 영입하며 비즈니스를 확장하는 기적을 이뤘으며, 업계에서도 주목받는 파트너로 자리잡고 있습니다.

미래PMP 조직 인력 규모



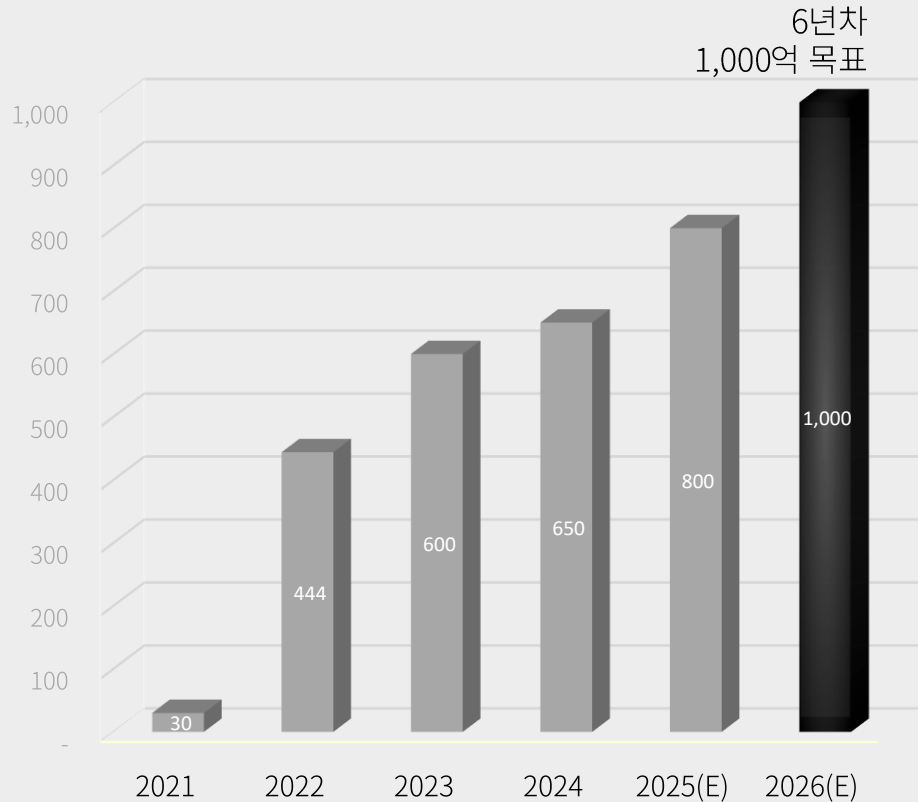
디지털 마케팅의 다양한 니즈를 효율적으로 대응할 수 있는 조직력을 내재화 했으며, 테크 분야에서의 빠른 성장을 목표로 미디어 플래닝 조직 외 '크리에이티브 & 솔루션 본부' 신설하여 성장 가속도를 높이고 있습니다.



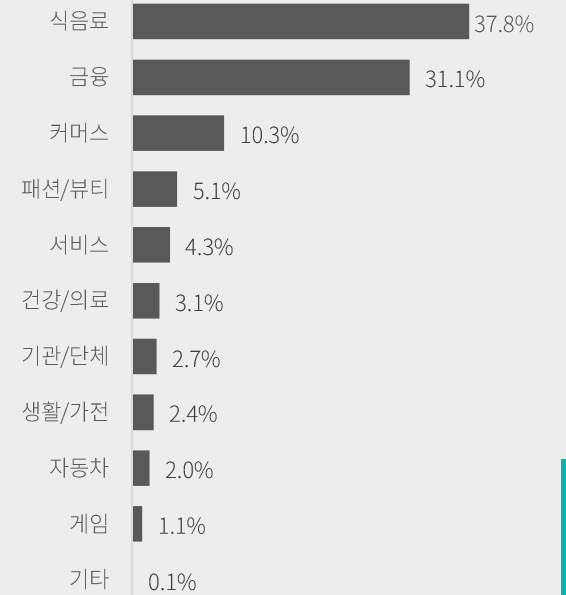
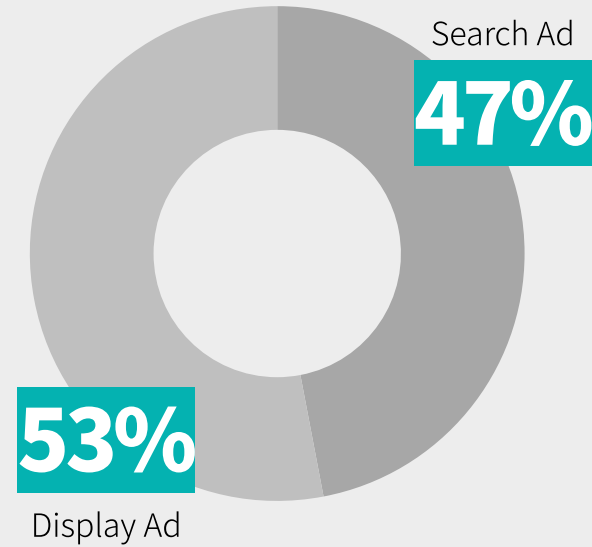
# Growth

그리고, 2025년은 800억원 매출 달성 예상되며, 2026년은 1,000억 매출 달성을 목표하고 있습니다.

광고 취급액 성장 추이 및 향후 전망



브랜딩과 퍼포먼스 시너지를 통해 의미 있는 성장을 이루고 안정적인 매출 구조를 구축했습니다. 식음료·금융 분야의 성공 레퍼런스를 기반으로, 산업을 넘나드는 디지털 마케팅 파트너십과 매체 협업을 확대하고 있습니다.



# Focus on

PMP의 구성원들은 디지털 마케팅 전문가들이며, 전통매체에 대한 경험과 디지털 테크까지 폭 넓은 역량이 있습니다.

## Planning

### 미디어 전략과 플래닝

- 디지털 및 전통매체 통합 미디어 전략과 실행 플래닝 수립/제안
- 디지털 매체 환경 및 Audience 분석에 기반한 Consumer Decision Journey 및 Journey Scenario 정의
- Organic Search 시계열 데이터를 활용한 마케팅 Seasonality 분석/결정

## Execution

### 미디어렘 & 검색광고 대행 비즈니스



- 국내 모든 디지털 매체 통합 바이딩 및 운영
- NAVER** NOSP / GFA / SA  
**kakao** Moment / SA  
**Google** GDN / UAC / DV360 / SA / Performance max  
**Meta** Facebook / Instagram 전담팀  
**NETFLIX** 예약형, PG 동영상 광고  
**SMR**

## Optimization

### 광고 성과 분석과 효율 최적화

- 구글 애널리틱스 온사이트 트래킹 분석
- 구매 전환 기여도 및 이탈 분석 - 광고 유입 채널 최적화
- 검색 최적화 툴 P-MAX를 통한 KPI 기반 검색 광고 효율 최적화

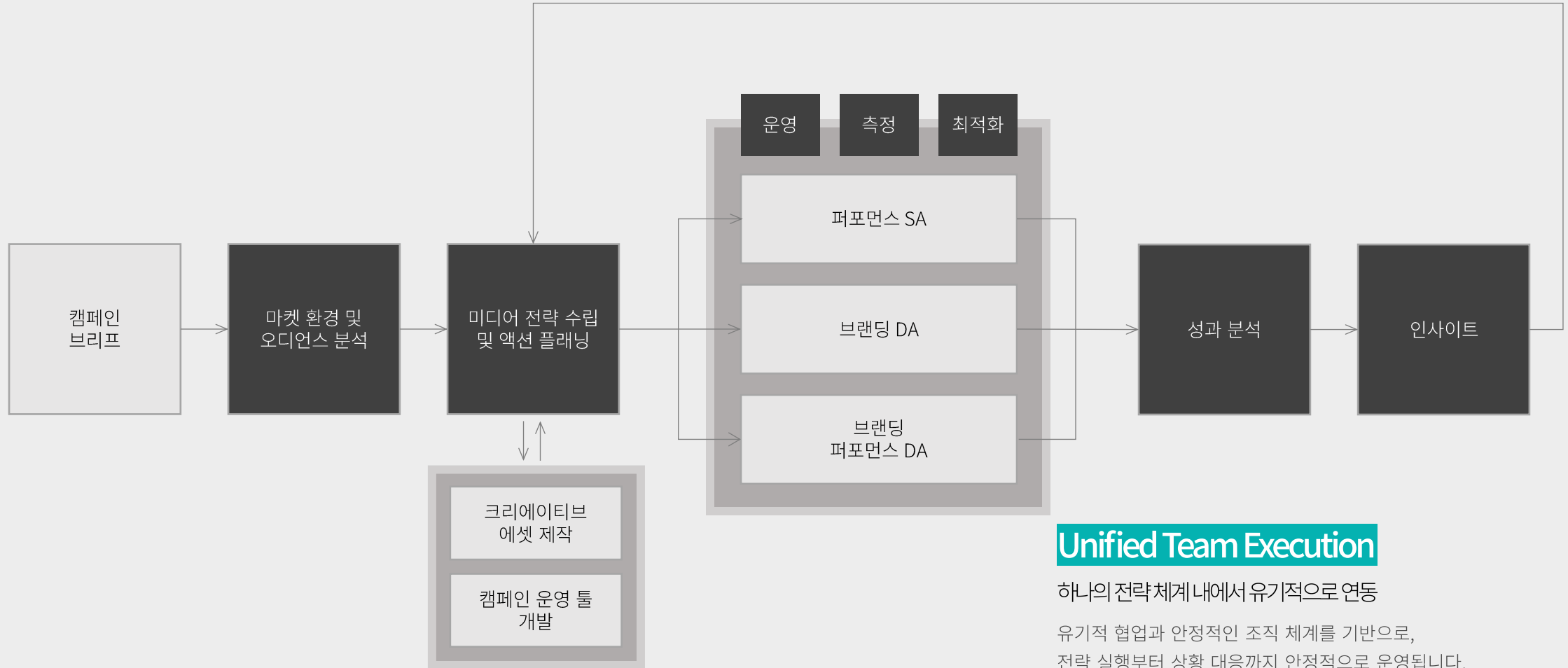
## Creative & Tech

### 컨텐츠 아이디어와 마케팅 솔루션 개발

- 디지털 캠페인 크리에이티브
- 소셜 및 디스플레이 광고 크리에이티브
- 프로모션 랜딩 페이지 설계 및 디자인
- 미디어 솔루션 기획 개발
- 광고 업무 생산성 향상 솔루션 기획 개발

# Workflow

성공적인 캠페인 설계와 실행을 위해 무엇을 어떻게 해야 하는지 잘 알고 있습니다.



## Unified Team Execution

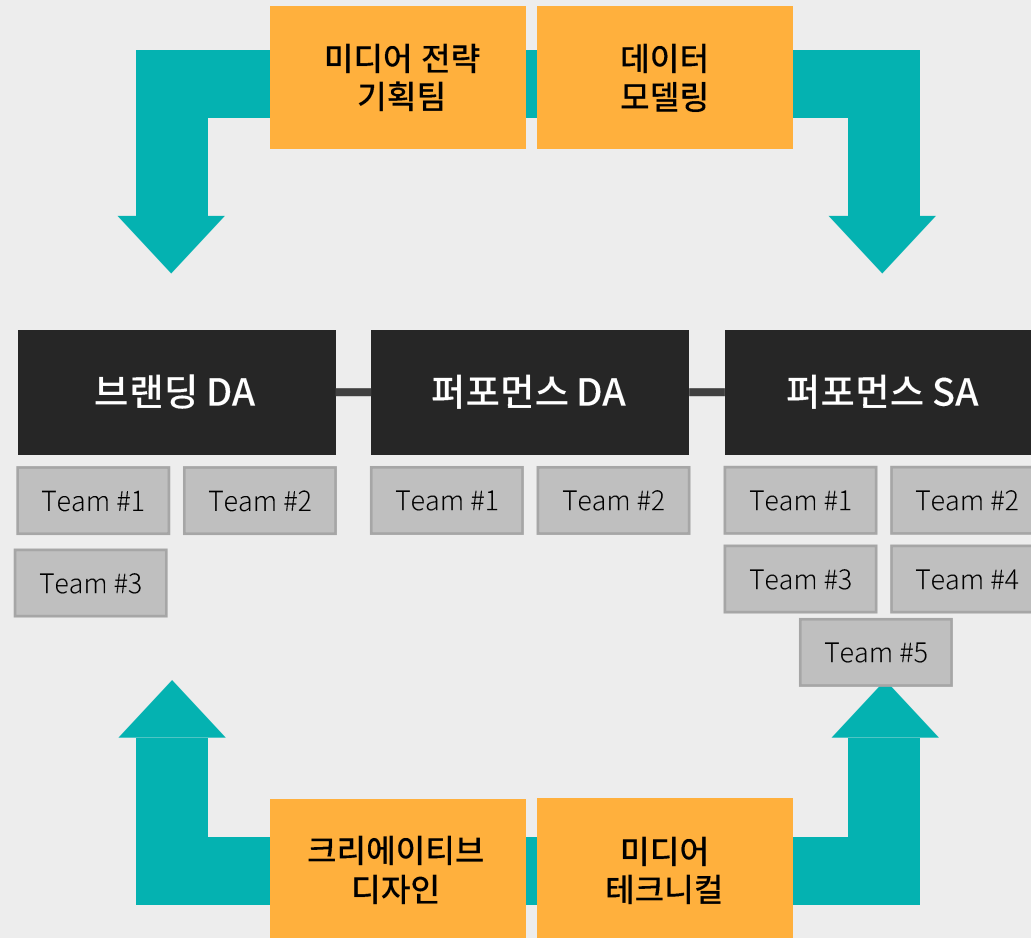
하나의 전략체계 내에서 유기적으로 연동

유기적 협업과 안정적인 조직 체계를 기반으로,  
전략 실행부터 상황 대응까지 안정적으로 운영됩니다.

# Differentiation

SA, DA, Video, Social, Tech 등 속성이 다른 직무와 팀이 공존하지만 우리는 하나의 목표를 생각하고 추진합니다.

## #1 ONE MEDIA TEAM



많은 디지털 렵사와 대행사가 존재하지만, 실제 모든 디지털 기능을 소화하는 플레이어를 찾기는 어렵습니다.



# Differentiation

그리고 다년간 숙련되고, 성장한 인재들이 모여 안정된 조직 체계를 갖추고 있습니다.

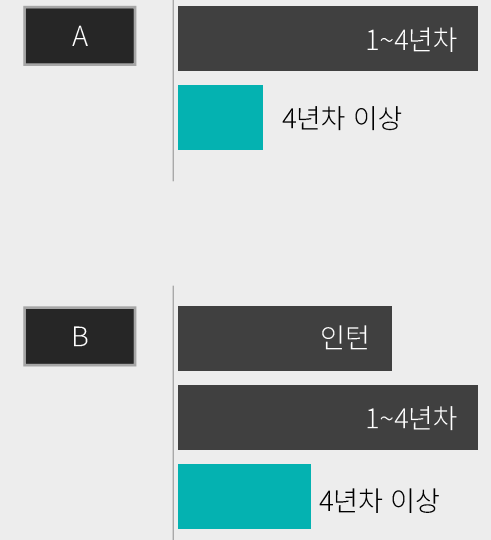
## #2 SKILL & EXP- ERIENCE



89

총 종업원수 89명  
2026년 1월

업계에서는 인재 영입에 어려움이 있고, 4년차 이상의 숙련자가 중심이 된 조직 체계로 경쟁력을 갖기 어렵습니다.



그래서 우리는 예상했습니다.  
고객사는 저희를 **인정하고**  
**응원해 주셨습니다.**

# Clients Reference

국내 최대 규모의 커머스부터 금융, 게임, 소비재 기업까지  
 다양한 분야의 고객사 포트폴리오는 저희의 신뢰를 증명하는 자산이며, 가장 큰 경쟁력 중 하나입니다.

금융/보험/카드	전기/전자	게임	패션/잡화/뷰티	유통	F&B
관공서/단체	수송기기	생활	건강 기능 식품	서비스	주류

# Team Reference

또한 PMP 에 합류하기 전, 과거에, 각 파트와 팀들이 고군분투하며 성공 캠페인을 이뤘던 경험들은 큰 자산입니다.

## Global Brand



## Local Brand



## Search Performance



## E-Commerce APP Performance



# 경험은 기술과 만나 한걸음 더 나아가고 있습니다.

검색 최적화 툴



**P**erformance  
**MAX**

- 실시간 광고 효율 최적화
- KPI 고려 성과기반 자동 입찰
- 매체/온사이트 데이터 통합 대시보드

동영상, DA  
경쟁 모니터링 툴



**CO**mpetitors  
**MAX** Observe

- 동영상 채널, 소셜 채널  
광고 소재 모니터링
- 네이버 DA광고소재 모니터링

커스텀 리포트 및 페이지



**R**eport Live  
**MAX**

- 리포팅 생산성 향상
- 미디어 집행 결과 히스토리
- 휴먼 에러 최소화
- 각종 디지털 마케팅에 필요한  
커스텀 리포트/모듈/ADMIN  
제공 가능

SEO, AEO 최적화 솔루션



**AI**  
**MAX**

- AI를 활용한 사이트 진단
- 메타태그, 스케마등 관리
- Organic 트래픽을 위한  
SEO를 넘어 AI의 검색결과  
가능성을 높이는 전문 솔루션

디자인 제작 솔루션



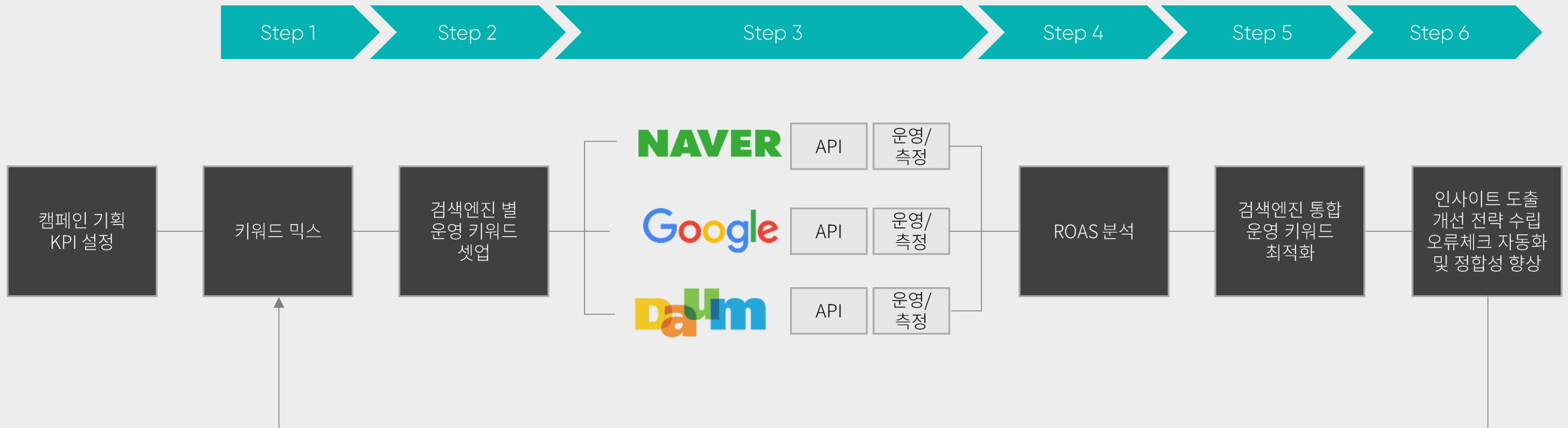
**D**esign  
**MAX**

- AI를 활용한 디자인 제작 툴
- 퀄리티, 편의성, 생산성 효율 증대
- Banner AI Variation,  
Creation, Generation

# Performance MAX

마케팅 툴은 실효성이 가장 중요합니다.

P-MAX는 “설계-운영-측정-분석” 등 검색광고 활동 단계에서 80% 이상을 차지하는 영역을 돕고 있으며, 검색엔진 통합 대시보드를 비롯해서 KPI 달성을 위한 최적화 키워드 제안/적용까지 캠페인 효율 극대화과 업무 생산성에 크게 기여합니다.



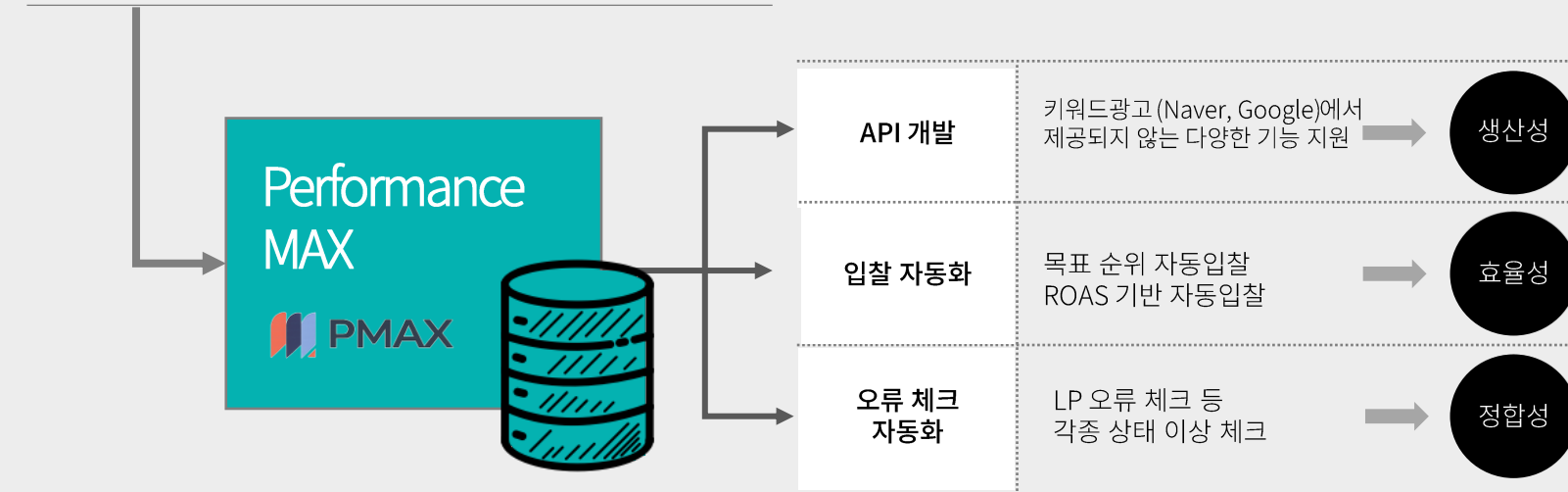
Tailor-made Products

# Performance MAX

## 커머스, 금융, 보험 등 실행과 결과로 검증한 솔루션

P-MAX는 네이버·카카오 API 기반의 독자적인 자동화 기술을 통해 검색광고 프로세스(설계·운영·분석)의 80% 이상을 자동화합니다. 통합 대시보드와 키워드 최적화 솔루션을 결합하여, 압도적인 업무 생산성과 캠페인 퍼포먼스 극대화를 동시에 실현합니다.

7만개의 상품, 600만개의 압도적인 키워드 운영한 케이스가 있습니다

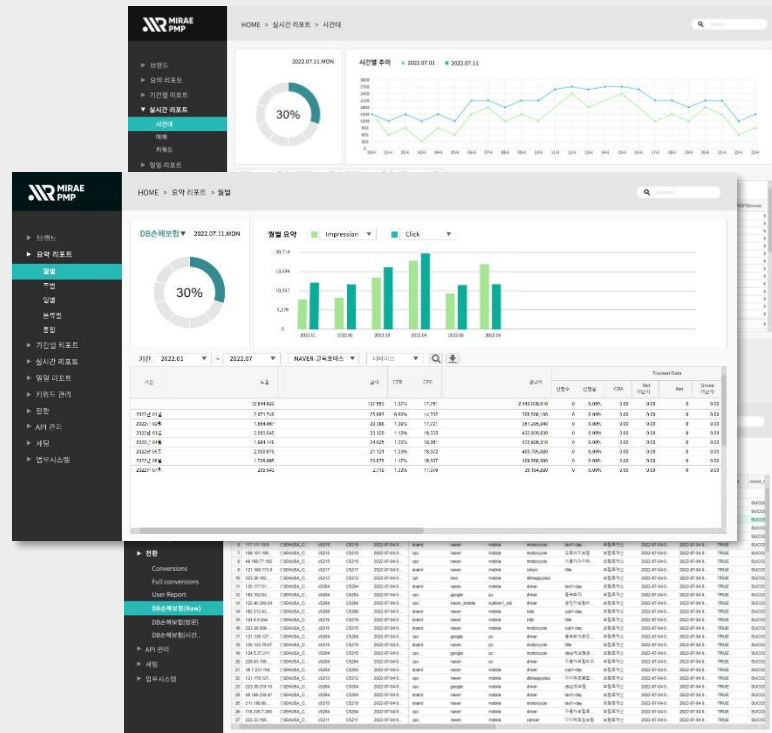


# Tailor-made Products

# Performance MAX

고객사와 마케터를 돕는 강력한 3가지 기능이 있습니다.

광고 결과 데이터 수집 및 대시보드로 생산성에 기여하고, 실시간 최적화/성과기반 입찰 자동화로 효율을 극대화 합니다.



## "실시간 최적화"

P-MAX는 쉬지 않고, 운영 중인 매체를 통합한 결과를 기준으로 퍼포먼스 최적화에 기여합니다. 검색엔진에서의 결과 데이터, 온사이트에서의 전환 데이터를 마이닝/분석하여 목표한 KPI를 달성하기 위해 최적화 알고리즘을 가동합니다.

## "성과기반 입찰 자동화"

광고를 통해 유입된 트래픽을 온사이트 - 회원가입/상담/위치조회/장바구니/구매 - 등 모든 액션 이벤트를 트래킹하고, CPC/CVR/CPA/CPS 등 최초 설정한 KPI에 비교하여 최적의 입찰 설계를 제공함과 동시에 자동화된 입찰까지 한번에 처리합니다.

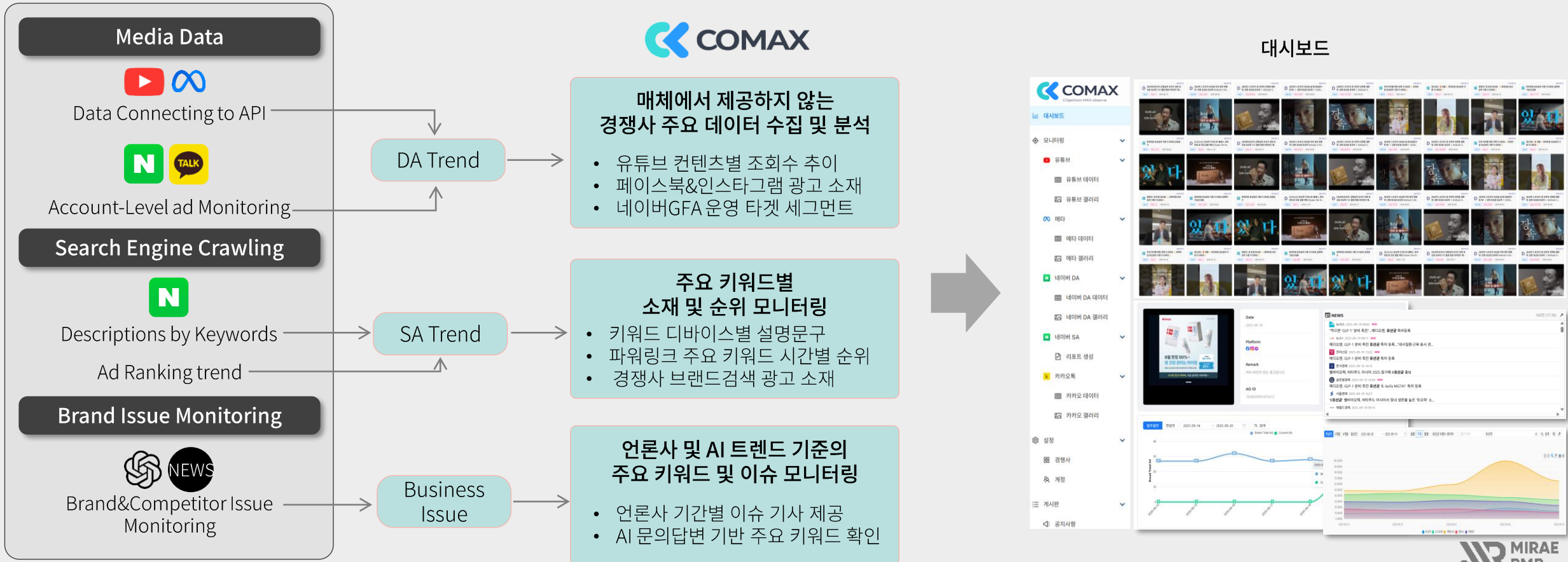
## "데이터 수집과 통합 대시보드"

API 및 Manual upload를 통해서 모든 광고 데이터가 수집/저장/정제되어 최종 리포트까지 통합 제공합니다. 이 때문에 검색 마케터의 업무 생산성을 높여 깊이 있는 전략설계에 시간을 투자할 수 있도록 도우며, 수집/정제된 데이터는 추후 마케팅 의사결정에 도움이 될 수 있는 기초자료가 됩니다.

# Tailor-made Products

# Competitors Observe MAX

주요 포털과 유튜브, 메타의 광고 활동을 브랜드의 입장에서 필요한 정보를 제공합니다.  
디지털 광고 채널의 경쟁사 카테고리의 광고 볼륨, 시기, 영상, 배너시안, 타겟에 대한 정보 제공이 가능합니다.



Tailor-made Products

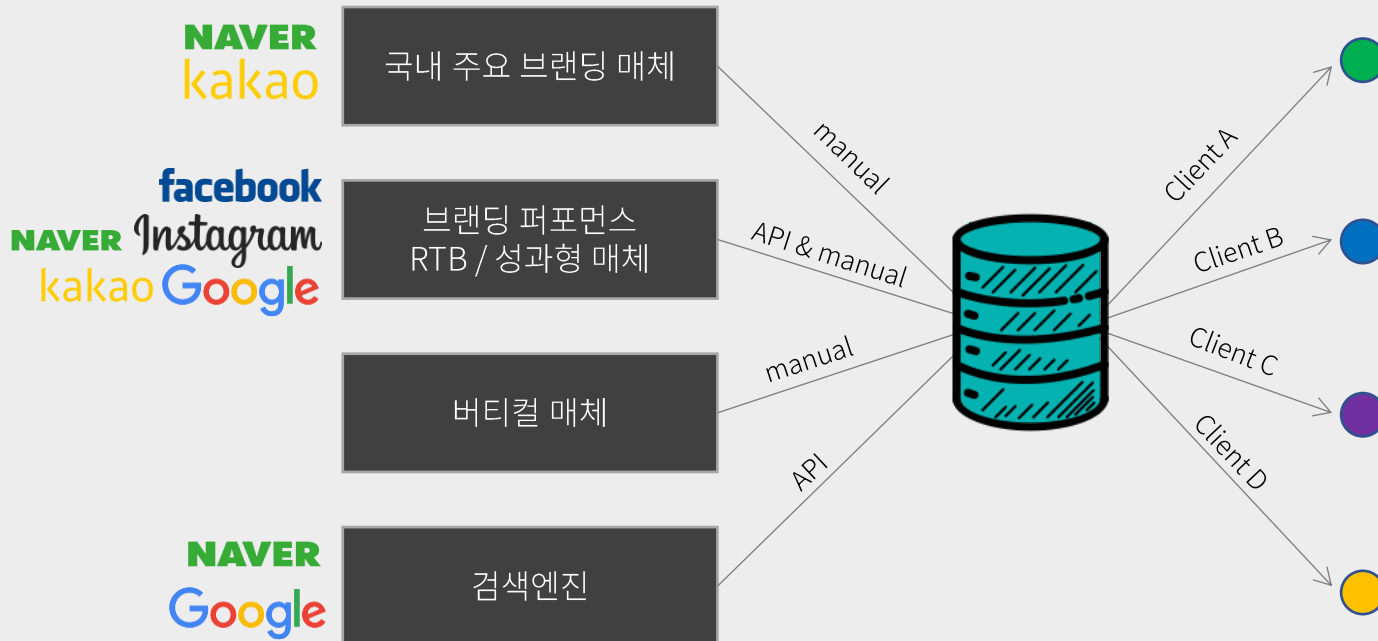
# Report Live MAX

마케팅 의사결정에 도움이 될 다양한 커스텀 리포트 제공이 가능합니다.

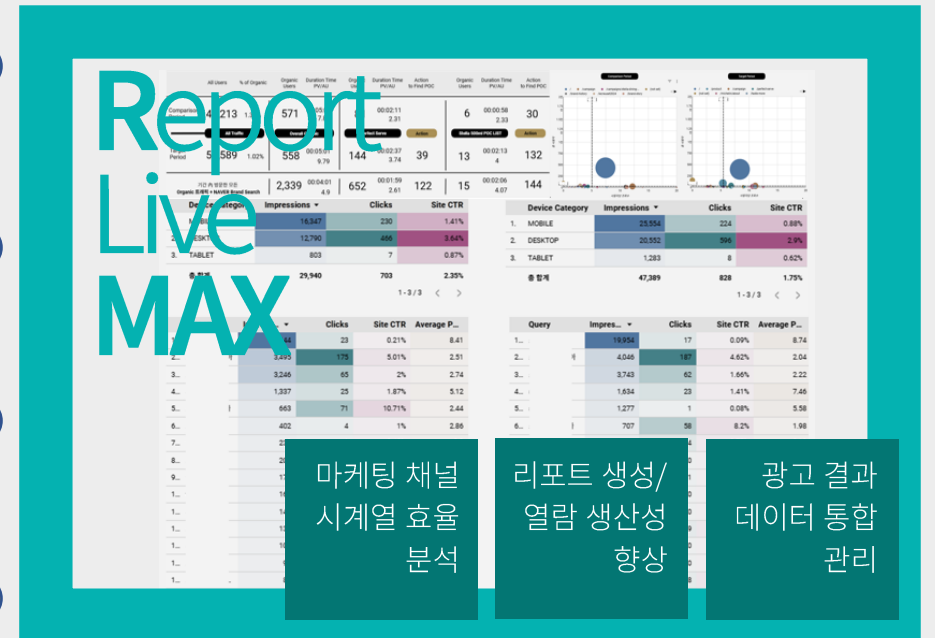
R-MAX는 디지털 광고 결과 데이터를 기반으로 데일리 리포트를 제공하며, 모든 데이터는 Data base에 수집되어 디지털 광고 채널과 지면 효율을 시계열로 분석되어 마케팅 의사결정에 도움이 되는 기초 정보로 범용성을 위한 시각화 리포트 제공이 가능합니다.

데이터 소스

수집 및 전처리



Looker 활용한 대시보드 예시



# Tailor-made Products

# AI MAX

## SEO, GEO진단부터 콘텐츠 생성까지, 데이터 기반의 올인원(All-in-One) 최적화 시스템

정밀 진단 : 사이트의 현재 상태를 점수화하여 사이트 전반의 문제를 한눈에 파악합니다.

자동 최적화 : 이미지 한 장으로 검색 엔진에 최적화된 FAQ 콘텐츠를 자동 생성하여 즉각 대응합니다.

성과 증명 : 개선 활동이 실제 노출과 유입 증가로 이어지는지 데이터를 통해 검증합니다.

### SEO 성과 관리 솔루션

**SIO Analyzer Report Dashboard**

URL / 도메인	점수	등급	개선 요소	도메인	유입
https://hanmac.co.kr/smoothdiscovery/cream...	76	중	Quick	hanmac.co.kr	2024.01.15 02:21 1235
https://hanmac.co.kr/smoothdiscovery/cream...	76	중	Deep	hanmac.co.kr	2024.01.15 02:20 1235
https://hanmac.co.kr/smoothdiscovery/cream...	69	중	Deep	hanmac.co.kr	2024.01.15 02:20 1238
https://hanmac.co.kr/smoothdiscovery/cream...	76	중	Standard	hanmac.co.kr	2024.01.12 08:11 517
https://hanmac.co.kr/smoothdiscovery/cream...	76	중	Quick	hanmac.co.kr	2024.01.12 08:11 516
https://hanmac.co.kr/products/hanmac-center...	74	중	Deep	hanmac.co.kr	2024.01.12 08:11 516

**리포트 상세**

URL: https://hanmac.co.kr/smoothdiscovery/cream-dessert.php

점수: 76 / 100

H: 16 / 20, Meta: 18 / 20, Heading: 18 / 20, Image: 15 / 20, Schema: 9 / 20

**H1 Title 분석**

현재 Title: Hanmac - 한맥 한 입 발견 | 한맥의 맛있는 순간 | 크림디저트  
길이: 39자

**Meta 분석**

Description: 맥주랑 어울리는 음식 고인 줄이러면? 한맥의 부드러운 이 더 맛있는 베스트 메뉴 추천을 확인해보세요.  
길이: 56자

OG Tags: title: O, image: O, description: O

Canonical: https://hanmac.co.kr/smoothdiscovery/cream-dessert.php

Warning: Undefined variable \$canonicalUrl in /var/www/html/inc/layoutHeader.php on line 112

**Schema 분석**

검지된 스키마: Brand, FAQPage, HowTo

누락 권장: Product, BreadcrumbList, Organization

### GEO(AI 검색 최적화) 성과 관리 솔루션

**AEO Analytics Dashboard**

API 제공자: Bing, Google, Naver, Daum, etc.

현재 점수: 53.7, 80.6, 85.2

**카스 ESG 활동에 대해서 알려줘**

기본 정보

URL: https://abi-qps.miraemp.co.kr/ob/obc/ob\_aeo\_fan\_sample\_1211\_v1.html  
모형: gpt-4o-mini  
Temperature: 1  
분석 시간: 2025-12-18 08:00:04

AI 질문 리스트 생성

점수: BM25 키워드 (35/40점), 시맨틱 유사도 (37/48점), FAQ 구조 (15/20점), 종합 점수 (80.6/100점)

### AI 스마트 FAQ 생성 매니저

**DB손해보험 FAQ Schema Manager**

페이지 핵심 내용 텍스트 압축 또는 스크린샷 이미지 캡처로 SEO/AEO 최적화 FAQ 스키마를 생성하는 효율적인 시스템

DB손해보험 SEO/AEO 프로젝트 | FAQ 스키마 관리 시스템 v2.0

**FAQ 스키마 목록**

ID	페이지 URL
2	https://abi-qps.miraemp.co.kr/dbinsure/aeo_sam...
6	https://m.dbinsure.co.kr/tome
8	https://m.dbinsure.co.kr/cancer
9	https://www.banksaled.com/
10	https://direct-e-lina.co.kr/

**FAQ 스키마 미리보기**

FAQ 섹션 (사용자 페이지에서 표시될 내용)

Q: 운전보험이 꼭 필요한가요?  
Q: 자동차보험으로 충분할까요?  
Q: 운전보험이 무엇인가요?  
Q: 운전보험의 가입은 어떻게 하나요?  
Q: 운전보험의 보장 내용은 무엇인가요?

**JSON-LD 스키마 (검색 엔진용)**

```

{
  "@context": "https://schema.org",
  "@type": "FAQPage",
  "mainEntity": [
    {
      "@type": "Question",
      "question": "운전보험이 꼭 필요한가요?",
      "answer": "자동차보험은 운전자와 차량에 대한 기본적인 보호를 제공하는데, 운전보험은 운전자 개인의 안전과 관련된 추가적인 보호를 제공합니다."
    },
    {
      "@type": "Question",
      "question": "자동차보험으로 충분할까요?",
      "answer": "자동차보험은 운전자와 차량에 대한 기본적인 보호를 제공하는데, 운전보험은 운전자 개인의 안전과 관련된 추가적인 보호를 제공합니다."
    }
  ]
}

```

# Tailor-made Products

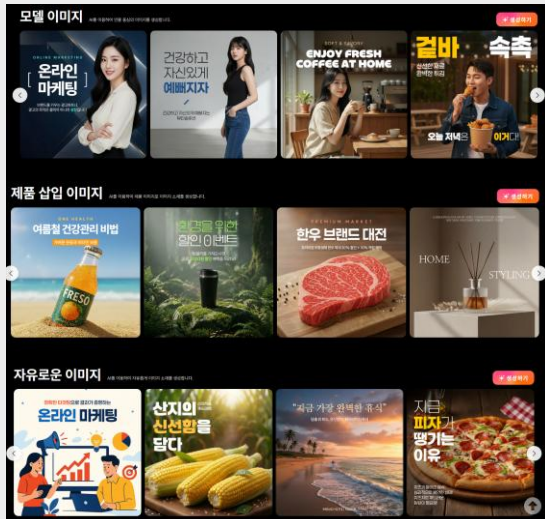
# Design MAX

## 최신 Ai 이미지 생성 기술을 활용한 브랜드 맞춤 고퀄리티 배너 제작 Ai솔루션

제품 이미지 하나만으로 브랜드 아이덴티티에 부합하는 고품질 광고 소재를 대량으로 생성합니다.

모든 소재는 PSD 파일 형태로 제공되어, 고객사 및 내부 마케팅 실무자가 디자인 원본을 유연하게 수정 및 활용할 수 있습니다.

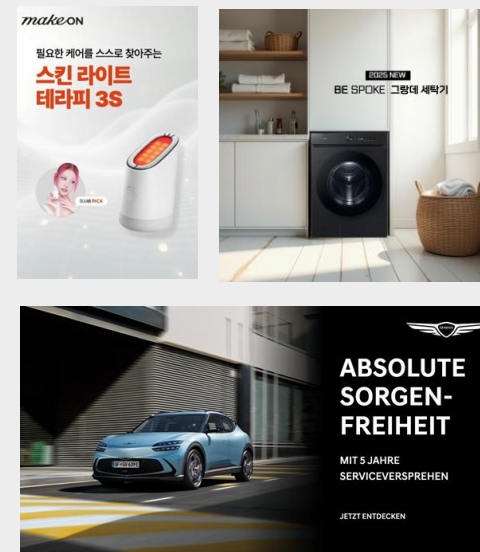
### Function



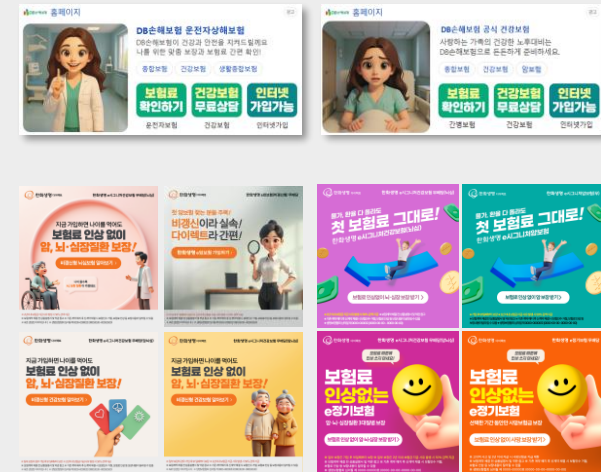
### D-max Result



### Design Reference



### 실제 적용 진행된 배너 이미지



\* D-max는 미래PMP와 “아이애펜”과 “미래NCD의 시스튜디오”와 전략적 파트너 제휴를 통해 제공

# Tailor-made Products

# Design MAX / PUI-X

## 브랜드 상품 데이터 크롤링과 AI 기반 디자인 자동화를 통한 퍼포먼스 소재의 확장과 성과 최적화 솔루션

정보의 자산화 (Data-to-Asset) : 단순한 URL을 브랜드의 핵심 디자인 자산으로 빠르게 변환하여 제작의 기반을 마련합니다.

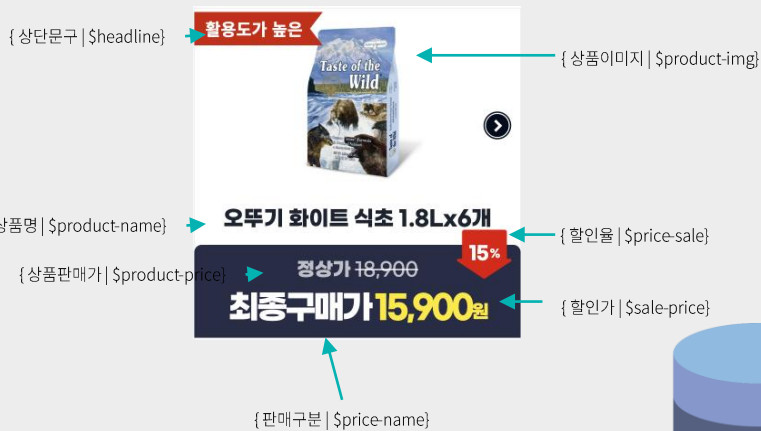
제작의 지능화 (AI-to-Creative) : 피그마 자동화와 AI의 결합으로 제작 공수를 최소화하고, 성과 중심의 지능형 소재를 구현합니다.

성과의 스케일업 (Scale-up-Performance) : 제작 병목 현상을 해소하여 물리적 한계를 넘어선 소재 수급을 가능케 하고 마케팅 효율을 극대화합니다.

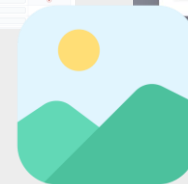
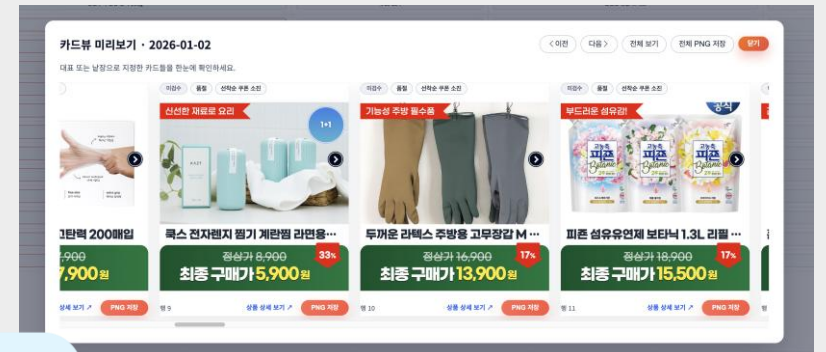
### 템플릿 이미지 데이터 분석

### 템플릿 이미지 정보 크롤링, AI, 입력

### 이미지 벌크 제작



상품명	판매가	할인율	할인가	판매구분	...
오뚜기 화이트 식초 1.8Lx6개	18,900	15%	15,900	최종구매가 15,900원	...
...	...	...	...	...	...

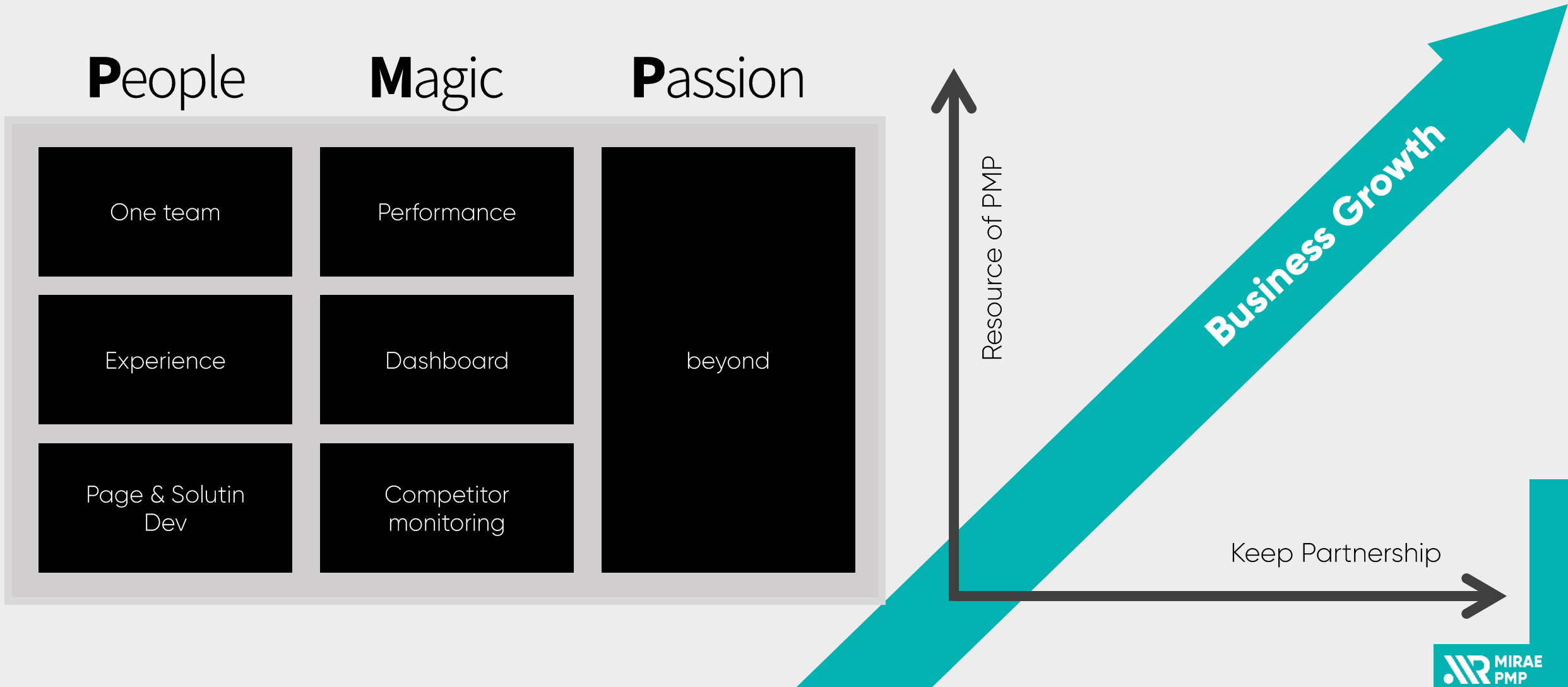


단기간에 소중한 파트너사들과 호흡하며 빠르게 성장해 왔습니다.  
실전 경험이 고스란히 녹아든 테크와 크리에이티브으로  
비즈니스의 격을 높이겠습니다.  
나눌수록 커지는 성장의 가치, 그 진심을 공유하겠습니다.

미래PMP는 당신의 가장 든든한 파트너입니다.

# Expectation

우리의 경험, 아이디어 그리고 기술이 파트너사의 성장 도울 것입니다.



# Welcome!

# 환영합니다!

## **Contact Point**

<http://www.miraepmp.com>

서울특별시 강남구 언주로 149길 9, 시엘빌딩 1~6층  
02-6218-1750 (Fax. 02-6218-1780)

[contact@miraepmp.com](mailto:contact@miraepmp.com)